

Restaurátorský průzkum a záměr

## Soustružené práce

Muzeum Šumavy Kašperské hory



MgA. David Blahout, Ph.D.

© 2024

## 1. Data památky

Dílo:	Soustružené práce
Datace:	konec 19. století
Autor:	Odborná dřevařská škola Kašperské Hory
Lokalizace:	Muzeum Šumavy Kašperské hory
Materiál:	Ořechové, lipové, borové a bukové dřevo
Rozměry:	Pohár 197/79 - v 57 cm, p 24 cm Talíř 281/79 - p 49 cm, t 4 cm Holba 439/79 - v 23 cm, š 13 cm, h 9 cm Sloupek 315/79 - v 24 cm, š 6 cm
Evid./restř./přír. č.:	197/79, 281/79, 439/79, 315/79

## 2. Údaje o akci

Vlastník:	Muzeum Šumavy Kašperské hory Náměstí 140, 341 92 Kašperské Hory
Rest. průzkum vypracoval:	MgA. David Blahout, Ph.D. J. Malého 1957, Písek 397 01
Číslo povolení MKČR:	7401/2008

## 3. Popis památky

### 3.1. Pohár

Soustružený pohár zdobený vrubováním/vypalováním, s následným kolorováním a zlacením. Ve spodní části je prosté rostlinné a geometrické zdobení. Na středním válci je zobrazen znak města Kašperské Hory a Habsburský štít, mezi které je rozložena florální výzdoba. Výše následuje stylizovaný věnec, nad kterým je nápis "*Stadtgemeinde Bergreichenstein*". Povrch celé památky je mořený a opatřený šelakovým nátěrem.

### 3.2. Talíř

Dekoratívni soustružený talíř mající ve svém středu vrubováním/vypalováním zobrazenou z profilu kolorovanou hlavu vojáka s přilbou. Středový výjev je oddělen soustruženým mořeným prstencem od ornamentální výzdoby v jeho okolí. Povrch celé památky je mořený a opatřený šelakovým nátěrem.

### 3.3. Holba

Částečně soustružená a řezbovaná holba (ucho a sklopné víčko) je též zdobená vrubováním/vypalováním, s následným kolorováním (i vnitřní strana víčka) s florálními motivy s monogramem "J.T." na prolamované pásce. V horní části je pak na horním okraji proveden nápis "*Trink gut u. rein zu viel lass sein*".

### 3.4. Sloupek

Jednoduchý žakovský výrobek představující prostou šroubovici.

#### **4. Popis stavu památky před restaurováním**

##### **4.1. Pohár**

Památku vykazuje napadení dřevokazným hmyzem, několik trhlin a na celém povrchu drobné oděrky.

##### **4.2. Talíř**

Na prstenci můžeme identifikovat drobné odlomené hrany.

##### **4.3. Holba**

Na povrchu památky nalézáme vrstvu prachových depositů.

##### **4.4. Sloupek**

Ve spodní části sloupku je drobná trhlina a stopy po abrazivním namáhání.

#### **5. Sondážní průzkum**

Součástí restaurátorského průzkumu bylo vytvoření sondy - zkoušky ztenčování a snímání prachových depositů a degradovaných lakových vrstev na památce.

*Sonda č. 01 - Pohár (spodek)*

*Sonda č. 02 - Talíř (dekorativní pruh)*

*Sonda č. 03 - Holba (střed)*

*Sonda č. 04 - Sloupek (vršek)*

#### **6. Evaluace sondážního průzkumu**

Z výsledků orientačního sondážního průzkumu lze vyvodit závěr, že lze ztenčit a sejmut prachové deposity a ztmavlé laky, při zachování rozhodujícího množství patiny.

#### **7. Restaurátorský záměr**

##### **7.1. Koncepce restaurátorského zásahu**

Všechny zjištění a informace vycházející z restaurátorského průzkumu společně s přihlédnutím k charakteru a stavu památky a posouzením památkových hledisek dalo vzniknout koncepci restaurátorského zásahu. Ta spočívá v citlivém restaurování Soustružených prací, a to při respektování patiny stáří, která je neoddělitelnou součástí díla.

##### **7.2. Restaurátorský záměr**

Koncepce restaurátorského zásahu je podkladem pro stanovení procesu restaurování, vyúsťujícím v restaurátorský záměr, který bude naplňovat tyto jednotlivé etapy restaurování:

### 7.2.1. Pohár, Talíř, Holba, Sloupek

#### I. Etapa – dílčí demontáže

V této etapě bude provedena odborná katalogizace a následná dílčí demontáž jednotlivých prvků památek.

#### II. Etapa – ztenčení a sejmutí ztmavlých laků a prachových depositů

V této následující etapě je potřeba realizovat kontrolované celkové postupné ztenčení a sejmutí prachových depositů a případně ztmavlých laků pomocí adekvátní kombinace metod snímání a za použití látek, které to provádějí s maximálním ohledem na originální hmotu památky (případná modifikace technik snímání a chemických látek při něm použitých).

#### III. Etapa - lokální tmelení

Místní doplnění opticky rušivých defektů povrchu subtilní plastickou retuší.

#### IV. Etapa – lokální barevné retuše dřevěného povrchu

Rehabilitace povrchu pomocí lokálního barevného tonování opticky scelující retuše při použití lazurních tónů.

#### V. Etapa – závěrečná konzervace povrchu vhodným prostředkem

Přiměřená závěrečná povrchová úprava příslušným prostředkem (lakem), fixujícím lazurní barevné retuše a vytvářejícím ochranný film.

#### VI. Etapa – montáže

Odborná montáž restaurovaných částí památky, podle katalogizace jednotlivých prvků.

## 8. TECHNOLOGICKÁ ZPRÁVA

#### II. Etapa – ztenčení a sejmutí ztmavlých laků a prachových depositů

Směs aromat., chlorovaných uhlovodíků a amidů, etanol, Benátské mýdlo, dest. voda

#### III. Etapa - lokální tmelení:

Kliho-křídový tmel, Lascaux® Medium for Consolidation, minerální plnivo

#### IV. Etapa - lokální barevné retuše dřevěného povrchu:

Kremer Watercolor, Zweihorn

#### V. Etapa – závěrečná konzervace povrchu vhodným prostředkem:

Vosko-pryskyřičný lak - Kremer Dammar Varnish Matte, UV Stabilized



V Písku dne 27. 9. 2024

MgA. David Blahout, Ph.D.



Stav před restaurováním - Pohár - celkový pohled





Stav před restaurováním - Pohár - detail městského znaku



Stav před restaurováním - Pohár - detail poškození



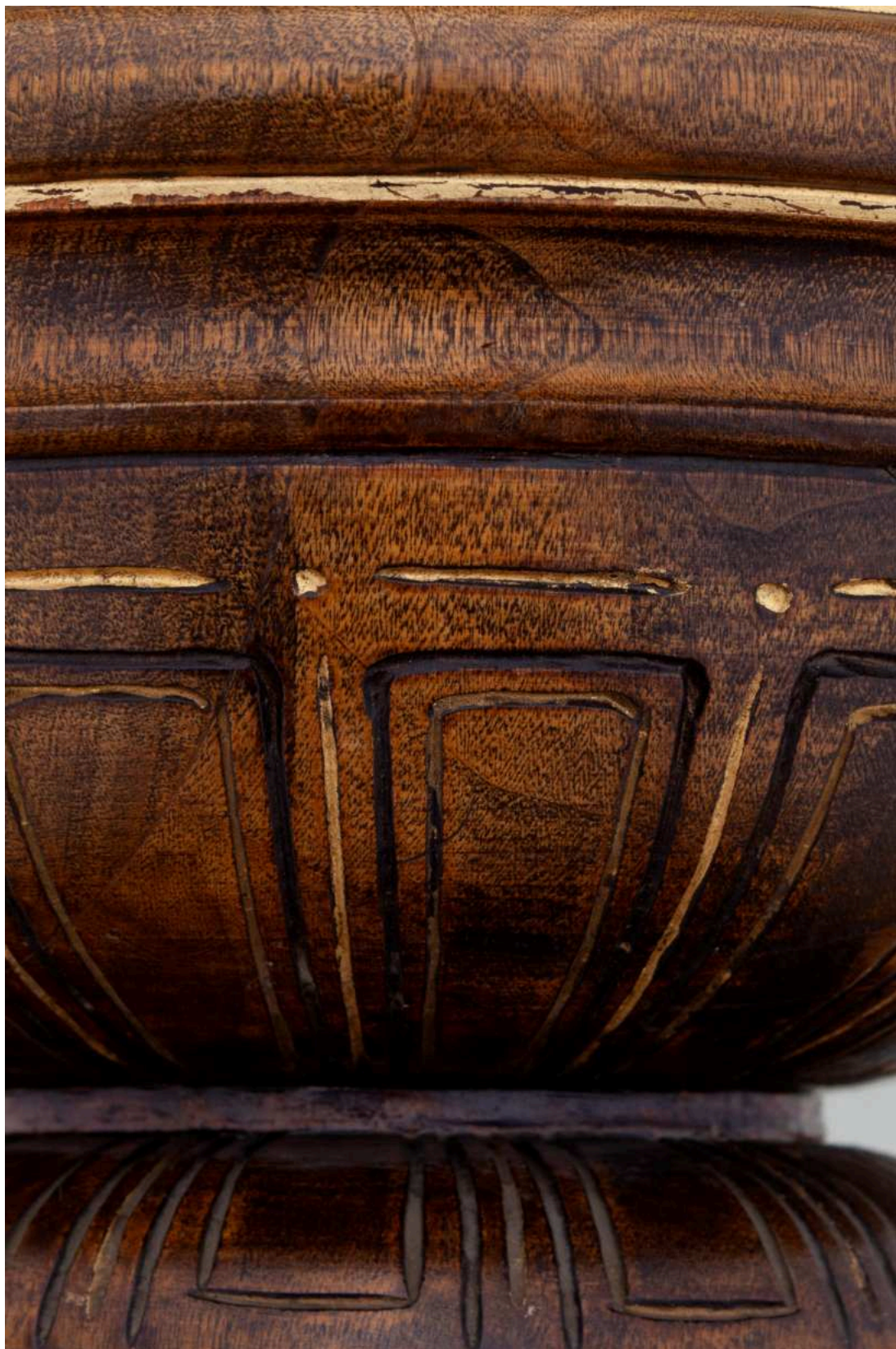


Stav před restaurováním - Pohár - detail poškození





Umístění zkoušky snímání prachových depositů a ztmavlých laků



S01 - zkouška snímání prach. depositů a ztmavlých laků - Pohár





Stav před restaurováním - Talíř - celkový pohled





Stav před restaurováním - Talíř - detail středu





Stav před restaurováním - Talíř - detail pásu



Umístění zkoušky snímání prachových depositů a ztmavlých laků





S02 - zkouška snímání prach. depositů a ztm. laků - Talíř



Stav před restaurováním - Holba - celkový pohled





Stav před restaurováním - Holba - celkový pohled





Stav před restaurováním - Holba - detail víčka



Umístění zkoušky snímání prachových depositů a ztmavlých laků



S03 - zkouška snímání pracho. depositů a ztmavlých laků - Holba



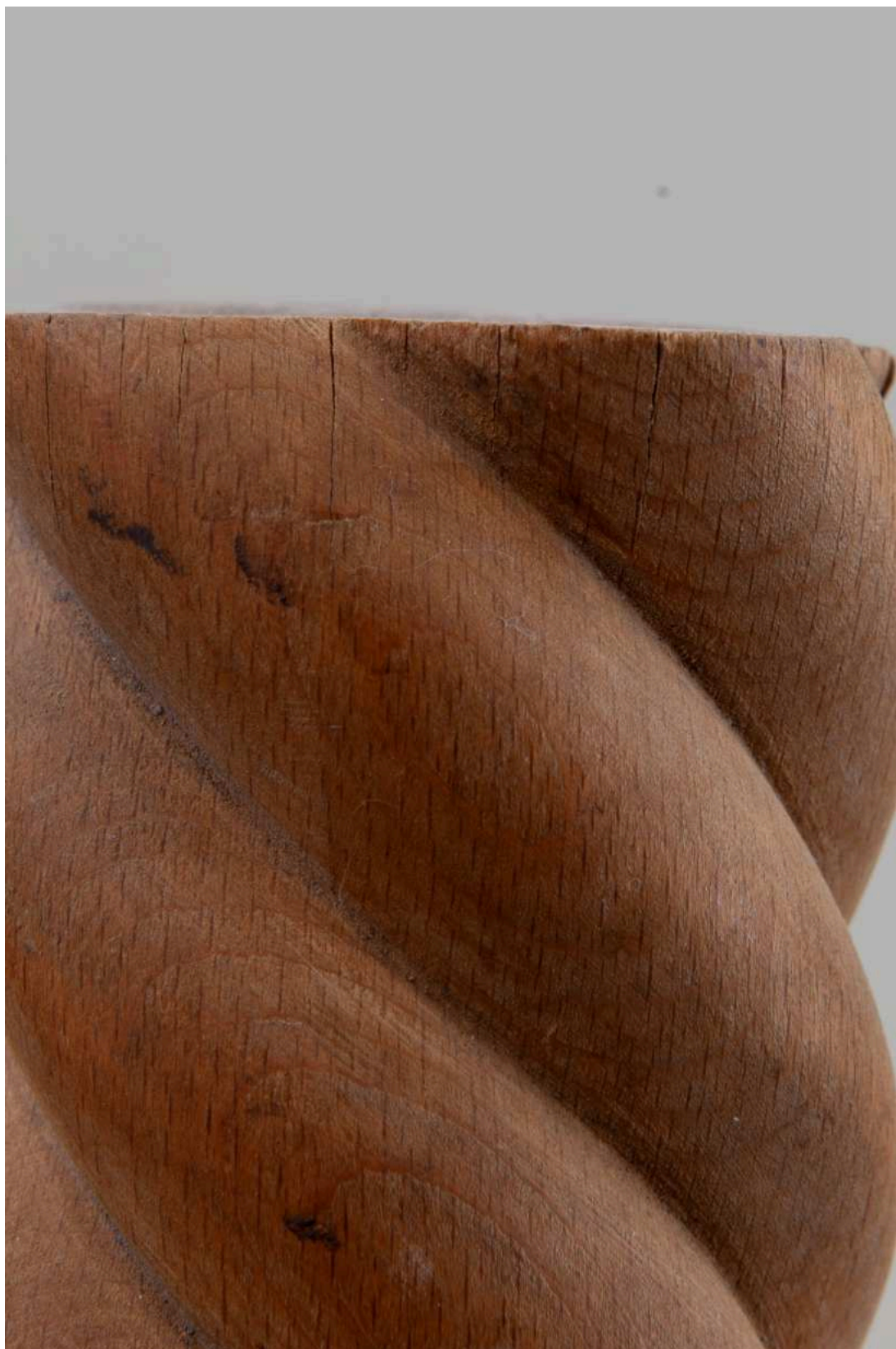


Stav před restaurováním - Sloupek - celkový pohled



Umístění zkoušky snímání prachových depositů a ztmavlých laků





S04 - zkouška snímání pracho. depositů a ztmavlých laků - Sloupek